



EN ATTENDANT OU CONSULTER?

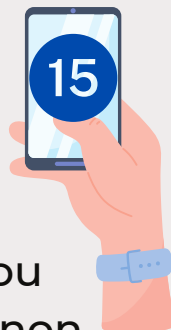


1

Accès aux soins

Service d'accès aux soins (SAS)

APPELEZ LE 15 à toute heure, vous serez conseillé et/ou orienté selon la situation vers une consultation de soin non programmée en ville, ou vers un service d'urgence.



2

CENTRE DALIA



Dispositif Ambulatoire Libéral Innovant d'Accès aux soins

Vous avez une pathologie chronique déclarée en Affection Longue Durée (ALD) ? Parlez-en à votre infirmière ou votre pharmacien qui vous orientera vers DALIA.

Une équipe pluridisciplinaire composée de médecins, d'infirmiers et d'assistantes médicales vous prendra en charge.

Du lundi au vendredi



3

Téléconsultation assistée **OMEDYS**

Tous les après-midi du lundi au vendredi

Vous avez + de 3 ans, vous pouvez accéder à une téléconsultation médicale auprès d'un médecin du territoire.

Vous serez assisté par une infirmier qui vous accompagnera tout le long de la téléconsultation.



PRENEZ RDV AU 09.78.81.00.38